

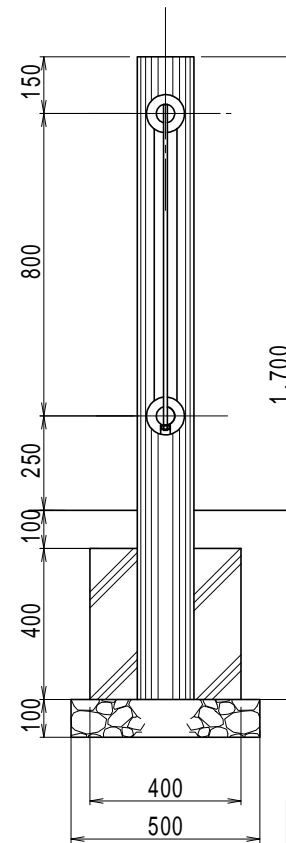
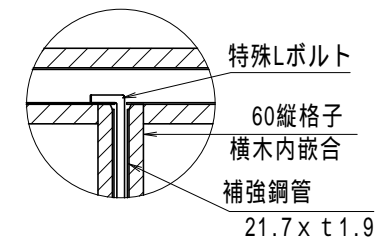
支柱(150) UV剤入
芯材STK 48.6 x t 2.4
GF1517M2K

格子パネル GF6-1015M
横木(100) UV剤入
芯材STK 48.6 x t 2.4
縦格子(60) UV剤入
補強鋼管 21.7 x t 1.9

【特記】

樹脂部はリサイクルプラスチック(エコマーク認定品)
賠償責任保険加入品 使用鋼管は溶融亜鉛メッキ品
再生プラスチック擬木 色:ダークブラウン(UV剤7.5%入)
外観:クヌギ肌模様
縦格子は補強芯材入、横木内嵌め込み組付とする。
連結ボルトは高耐食性、Zn94%・Al5%・Mg1%合金メッキとする。
図面寸法は標準値、寸法公差は品質証明書にてご確認下さい。

縦格子組付部詳細図



参考敷設歩掛 21m当り

項目	単位	数量
床掘り	m ³	4.77
埋戻し	m ³	3.41
残土処理	m ³	1.36
砕石基礎	m ³	0.38
コンクリート	m ³	0.89
型枠	m ²	9.60
据付手間	人	2.52

据付手間は普通作業員
土工事、基礎工事は含まず。

部材数量表 21m当り

注: 格子パネルは、工場組立納入

品名	品番	標準寸法D x Lmm	標準重量kg	数量	単位
支柱	GF-1517-M2K	150X1700	26.5	15	本
パネル	GF6-1015-M	W900X1440	37.5	14	本
端末	GF-10-M	100X100	0.5	4	本

縮尺	1/20	用紙	A4
品名	エコギ木 格子柵(柱150)		
型式	GF6-1511-15M		
ヤマム株式会社			